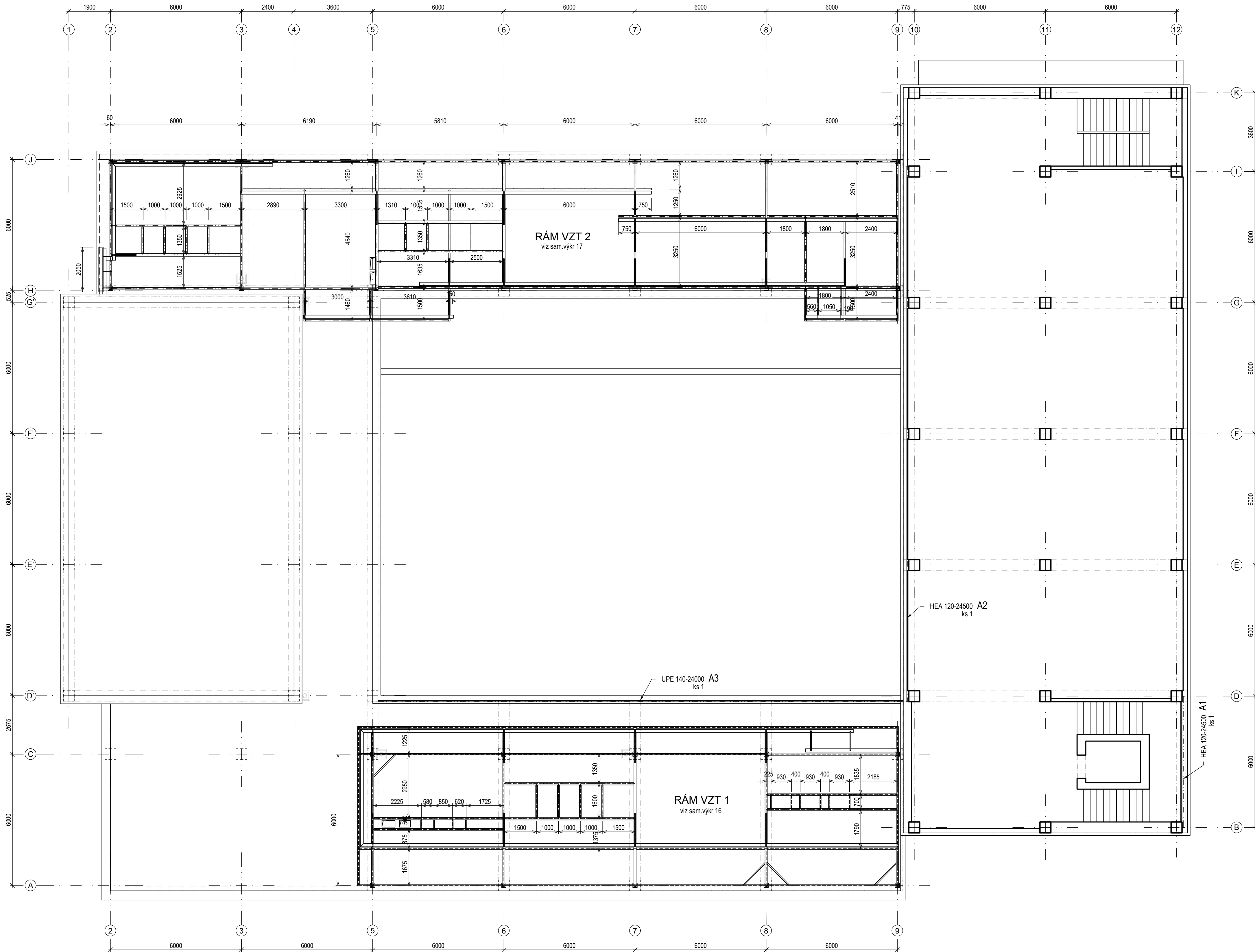


SCHÉMA OCELOVÝCH KONSTRUKCÍ - POD JEDNOTKY VZT A KAPOTÁŽ
PŮDORYS M1:100



VÝPIS OCELI - NOSNÍKY PRO OBVODOVÝ PLÁŠŤ

Pol.	Počet ks	Profil	Jednotková délka 1 ks (mm)	Celková délka (m)	Jednotková hmotnost (kg/m)	Celková hmotnost (kg)
A1	1	HEA 140	6000	6,00	24,70	148,20
A2	1	HEA 120	24500	24,50	19,90	487,55
A3	1	UPE 120	24000	24,00	12,10	290,40
Celkem kg						926,15
10% svary a spoj. materiál						92,62
Hmotnost celkem (kg)						1018,8

POZNÁMKY:

- PŘESNÉ ROZMĚRY PŘEMĚŘITI
- PŘED ZAPOČETÍM VÝROBY OCELOVÉ KONSTRUKCE A JEJÍ MONTÁŽE MUSÍ BÝT NAVRHOVANÉ ŘEŠENÍ A VŠECHNY ROZMĚRY OVĚŘENY.
 - KONSTRUKCE JE MONTÁŽNĚ SVAŘOVANÁ A ŠROUBOVANÁ
 - KONSTRUKCE BUDE OPATŘENA NÁTĚREM DLE ČSN EN 12944 KATEGORIE KOROZNÍ AGRESIVITY ATMOSFÉRY C2 VENKOVNÍ PROSTŘEDÍ
 - SVARY PROVEZT NA PLNOU ÚNOSNOST NEJSLABŠÍHO ZE SPOJOVANÝCH MATERIÁLŮ
 - OCELOVÉ KONSTRUKCE BUDOU PROVEDENY DLE ČSN EN 1090 –PROVÁDĚNÍ OCELOKONSTRUKCÍ
 - NEDILNOU SOUČÁSTÍ PROJEKTU JE TECHNICKÁ ZPRÁVA A STATICKÝ VÝPOČET.

OCELOVÉ KONSTRUKCE KOTVIT DO ŽB. ZTUŽIDEL A SLOUPŮ NA CHEMICKOU KOTVU DO PŘEDVRTANÝCH OTVORŮ.

!!! KE VŠEM KOTEVNÍM A ÚLOŽNÝM MÍSTŮM BUDE PŘÍZVAN STATIK, KTERÝ STANOVÍ ZPŮSOB KOTVENÍ DO (NA) NOSNOU KONSTRUKCI !!!

VÝKRES NENAHAZUJE DÍLENSKOU DOKUMENTACI!
OCEL S 235 JR; KVALITA PODLITÍ C25/30
ŠROUBY 8.8

STAV K 18. 7. 2018

AUTOR NÁVRHU: ING. ARCH. JAN MLÉČKA, Ph.D.
VÝŠKOVÝ SYSTÉM BpV ±0,000 = 211,090 m n. m. (stavající úroveň podlaží 1.NP)

REVIZE:	POPIS ZMĚNY:	DATUM:	VYPRACOVAL:

AKCE: MODERNIZACE A DOBUDOVÁNÍ PRÍZEMNÍ ČÁSTI OBJEKTU Č. 47 PÍF UP OLOMOUC - HOLICE	STUPEŇ PD: DPS - DOKUMENTACE PRO PROVÁDĚNÍ STAVBY OBJEKT: SO 01 - PŘÍSTAVBA A STAVEBNÍ ÚPRAVY OBJEKTU Č. 47 PROFESIE: D 1.2 - STAVEBNÍ KONSTRUKČNÍ ŘEŠENÍ
INVESTOR A OBJEDNATEL: Univerzita Palackého v Olomouci Křížkovského 511/6, 771 47 Olomouc	ZAŘÍZOVACÍ ČÍSLO: 201930614 AUTORIZACE: 12/2017
MÍSTO STAVBY: areál PÍF UP v Olomouci poznámky parr. č. 1195/1, 1195/42, k.č. 641227 Holice u Olomouce	DATUM: 12/2017 FORMÁT: B + A4
GENERÁLNÍ PROJEKTANT: INTAR s.r.o. Bezručova 811/13, 602 00 Brno IČ: +420 545 422 211 www.intar.cz, info@intar.cz	KOPIE:
HLAVNÍ AŽIJNÍ PROJEKTU: ING. PETR SVOBODA, p.svoboda@intar.cz	MĚŘÍTKO: 1:100
HLAVNÍ ARCHITEKT PROJEKTU: ING. ARCH. B. LANCZMAN, lanczman@intar.cz	VÝKRES: PŮDORYS
ZÁKONNÝM ČLÁNEM: ING. MAREK DOŠTÁL, dostal@mdstatika.cz	SCHÉMA OCELOVÝCH KONSTRUKCÍ
VYPRACOVAL: ING. MAREK STARY, mstary@intar.cz	EVIDENČNÍ ČÍSLO: 201930614-SO 01/D 1.2 ČÍSLO VÝKRESU: 15 REVIZE: .